

DSM Informa

Materias Primas



Semana
01/2021

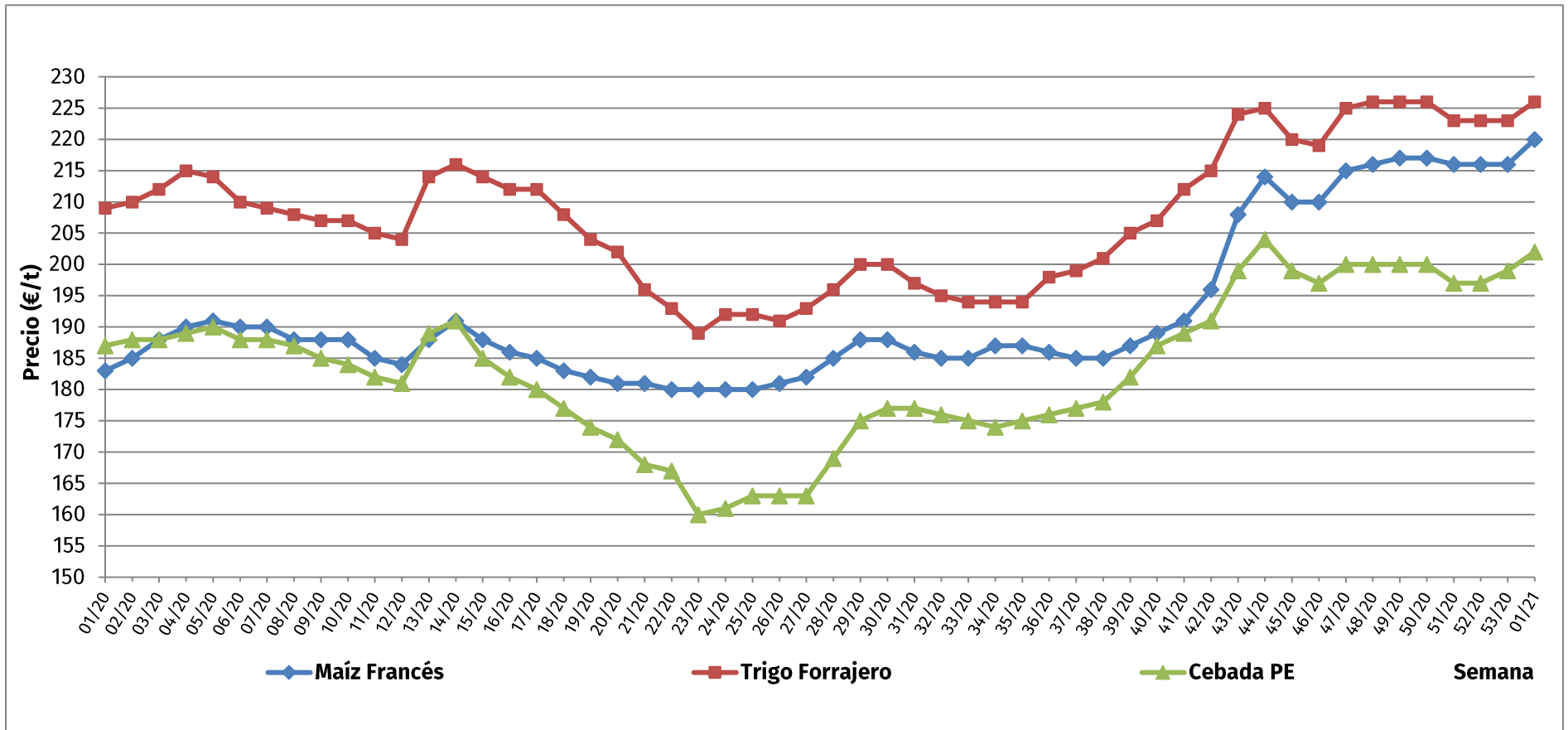
FECHA BOLETÍN: 7 enero 2021

Lonja BARCELONA CEREALES: 5 enero

Producto	Anterior	Último	Diferencia	Unidades
Maíz Importación CE	216	220	4,00	€/t
Maíz Importación	208	211	3,00	€/t
Trigo Panificable mín.11% prot	230	233	3,00	€/t
Trigo Forrajero	223	226	3,00	€/t
Sorgo Importación	216	219	3,00	€/t
Triticale	213	215	2,00	€/t
Cebada Importación CE PE 62-64	188	192	4,00	€/t
Cebada P.E. (64)	199	202	3,00	€/t
Mijo Importación	430	410	-20,00	€/t
Semilla de girasol	465	475	10,00	€/t
Guisante Forrajero	279	284	5,00	€/t
Guisante Forrajero Importación	286	290	4,00	€/t
Garrofa Troceada	140	140	0,00	€/t
Garrofa Harina	130	130	0,00	€/t
Harina Soja Nacional 47% alt.p	444	462	18,00	€/t
Harina Soja Import. 47% alt.pr	447	465	18,00	€/t
Girasol Importación 28/30%	247	255	8,00	€/t
Girasol Importación 34%	295	305	10,00	€/t
Torta de girasol	306	315	9,00	€/t
Colza Importación 34/36%	303	310	7,00	€/t
Harina de Pescado Nacional 60%	292	295	3,00	€/t
Harina Pescado Chile Superp 70%	198	198	0,00	€/t
Harina de Alfalfa	1.030	1.030	0,00	€/t
Salvados de Trigo Finos	1.550	1.550	0,00	€/t
Salvados de soja	180	180	0,00	€/t
Pulpa de Remolacha	195	193	-2,00	€/t
Grasa Animal Import. UE 3/5%	196	196	0,00	€/t
Grasa Animal Nacional 3-5%	223	223	0,00	€/t
Manteca 1ª	760	760	0,00	€/t
Manteca 2ª	760	760	0,00	€/t
Aceite Crudo palma	815	815	0,00	€/t
Aceite Crudo de Soja	785	785	0,00	€/t

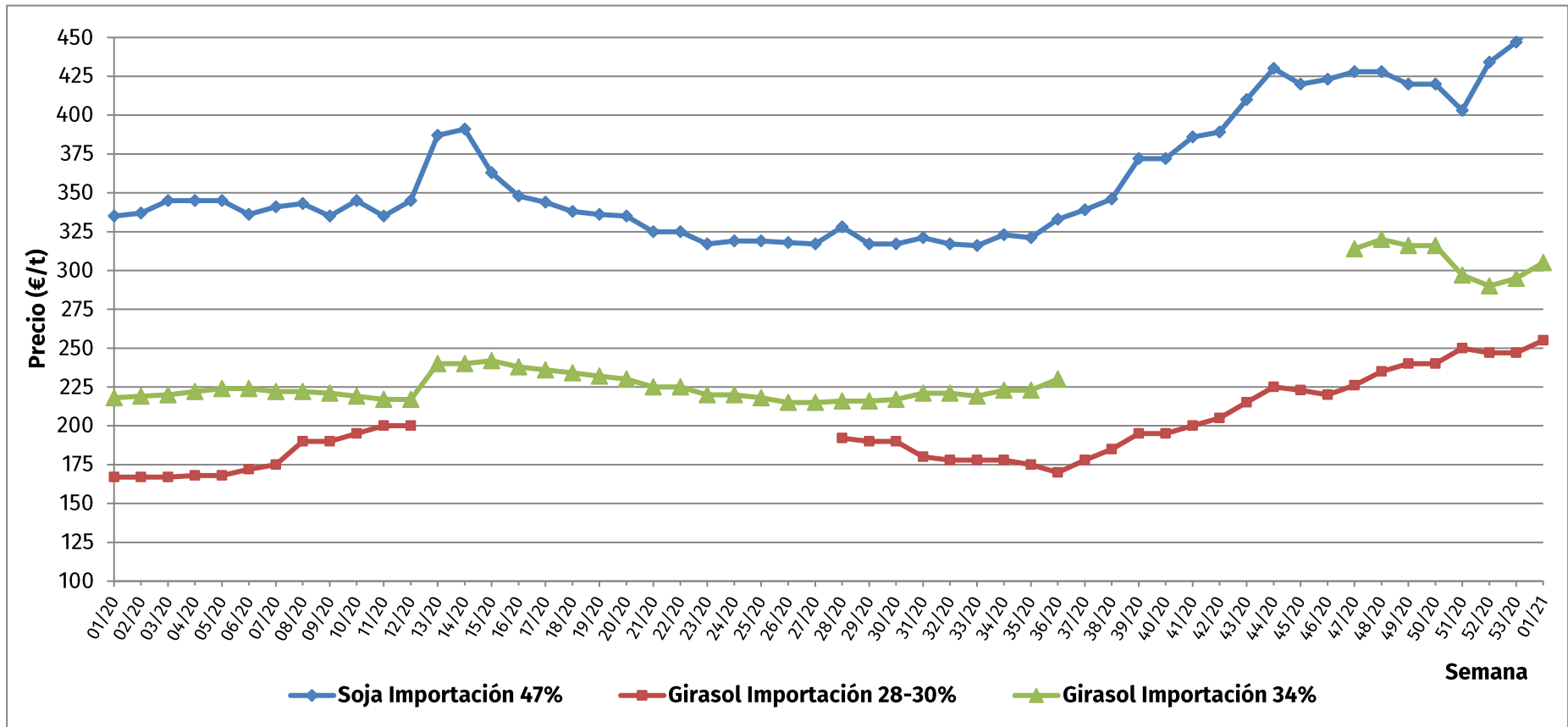
Aunque DSM ha puesto todo el cuidado para garantizar que la información aquí contenida es correcta y está actualizada, DSM no asume ninguna garantía acerca de la exactitud, fiabilidad o integridad de la información. Los datos aquí contenidos son para fines informativos y están destinados solamente para su uso en las empresas. Esta publicación no constituye ni proporciona asesoramiento científico o médico, diagnóstico o tratamiento y se distribuye sin garantía de ningún tipo, ni expresa ni implícitamente. En ningún caso DSM será responsable de los daños derivados de la confianza del lector sobre, o el uso de estos datos. El lector será el único responsable de cualquier interpretación o el uso del material contenido en este documento. El contenido de este documento está sujeto a cambios sin previo aviso. Póngase en contacto con su representante local de DSM para más detalles. Todas las marcas comerciales mencionadas en este folleto son marcas comerciales registradas o marcas comerciales de DSM en los Países Bajos y/u otros países.

EVOLUCIÓN PRECIOS CEREALES 2020-21



Aunque DSM ha puesto todo el cuidado para garantizar que la información aquí contenida es correcta y está actualizada, DSM no asume ninguna garantía acerca de la exactitud, fiabilidad o integridad de la información. Los datos aquí contenidos son para fines informativos y están destinados solamente para su uso en las empresas. Esta publicación no constituye ni proporciona asesoramiento científico o médico, diagnóstico o tratamiento y se distribuye sin garantía de ningún tipo, ni expresa ni implícitamente. En ningún caso DSM será responsable de los daños derivados de la confianza del lector sobre, o el uso de estos datos. El lector será el único responsable de cualquier interpretación o el uso del material contenido en este documento. El contenido de este documento está sujeto a cambios sin previo aviso. Póngase en contacto con su representante local de DSM para más detalles. Todas las marcas comerciales mencionadas en este folleto son marcas comerciales registradas o marcas comerciales de DSM en los Países Bajos y/u otros países.

EVOLUCIÓN DE PRECIOS SOJA Y GIRASOL 2020-21



Aunque DSM ha puesto todo el cuidado para garantizar que la información aquí contenida es correcta y está actualizada, DSM no asume ninguna garantía acerca de la exactitud, fiabilidad o integridad de la información. Los datos aquí contenidos son para fines informativos y están destinados solamente para su uso en las empresas. Esta publicación no constituye ni proporciona asesoramiento científico o médico, diagnóstico o tratamiento y se distribuye sin garantía de ningún tipo, ni expresa ni implícitamente. En ningún caso DSM será responsable de los daños derivados de la confianza del lector sobre, o el uso de estos datos. El lector será el único responsable de cualquier interpretación o el uso del material contenido en este documento. El contenido de este documento está sujeto a cambios sin previo aviso. Póngase en contacto con su representante local de DSM para más detalles. Todas las marcas comerciales mencionadas en este folleto son marcas comerciales registradas o marcas comerciales de DSM en los Países Bajos y/u otros países.